

Издательско- полиграфический рынок России. 2010 год.

Сулейков А.В.

Первый заместитель генерального директора
ОАО «Полиграфический комплекс «Пушкинская площадь»
Вице-президент Московского Полиграфического Союза



Полиграфическое производство Янв. – Сен. 2010 г. / Янв. – Сен. 2009 г.

В денежном
выражении

 **10%**

Газетное производство - 17%
Журнальное производство – 8 %

В натуральном
выражении

 **9%**

Газетное производство – 1,5 %
Журнальное производство – 12 %




Снижение пошлин на ввоз мелованной бумаги



Снижение стоимости изготовления тиражей в РФ



Оптимизация производственных процессов



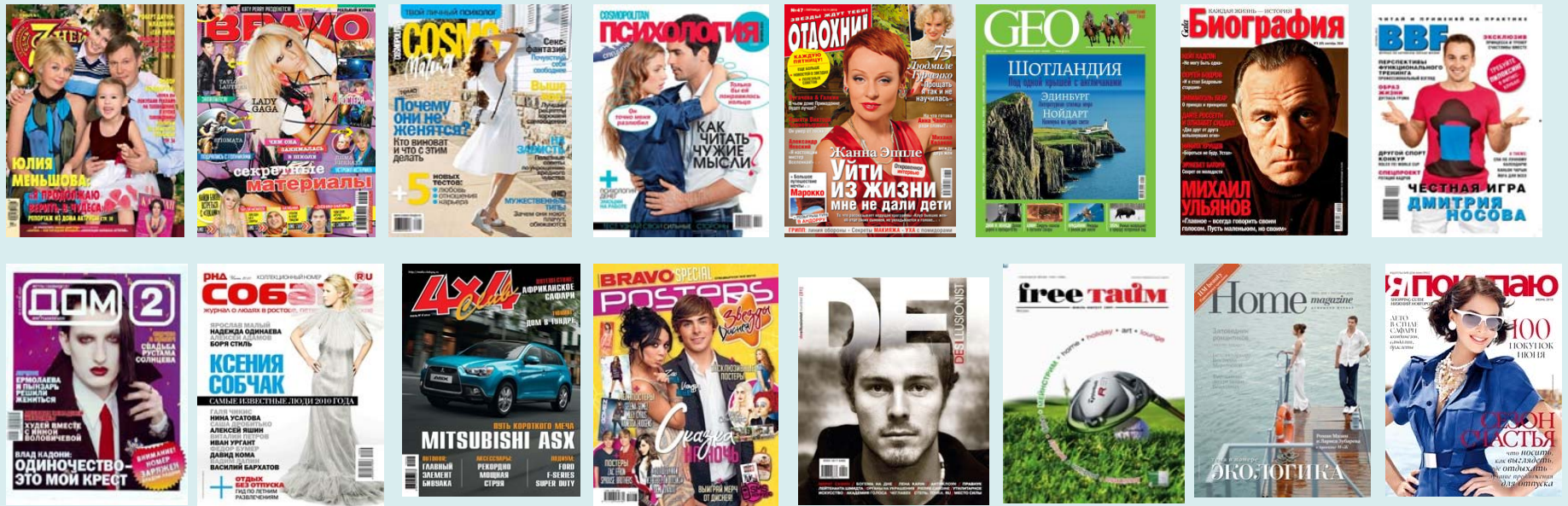
Оптимизация логистики, повышение
эффективности продаж печатной продукции



Дополнительные возможности привлечения
рекламных бюджетов



Издания, переведенные на печать в Россию



**Общий объем тиражей, переведенных на печать
в Россию - порядка 80 млн. экз.
Общая сумма контрактов - более 1 млрд. рублей.**



Объем потребления мелованной бумаги

Янв. – Сен. 2010 г.
/ Янв. – Сен. 2009 г.

 **40%**

Реальный рост рынка
производства на
мелованной бумаге
составил порядка **26%**,
так как произошел
переход на более
качественные сорта
бумаги

Данные МПС

 Сокращение объема потребления суперкаландра в
2010 г. на 30%



Импорт готовой периодической продукции

Янв. – Сен. 2010 г. / Янв. – Сен. 2009 г.

**В натуральном
выражении**

 **8%**

**В денежном
выражении**

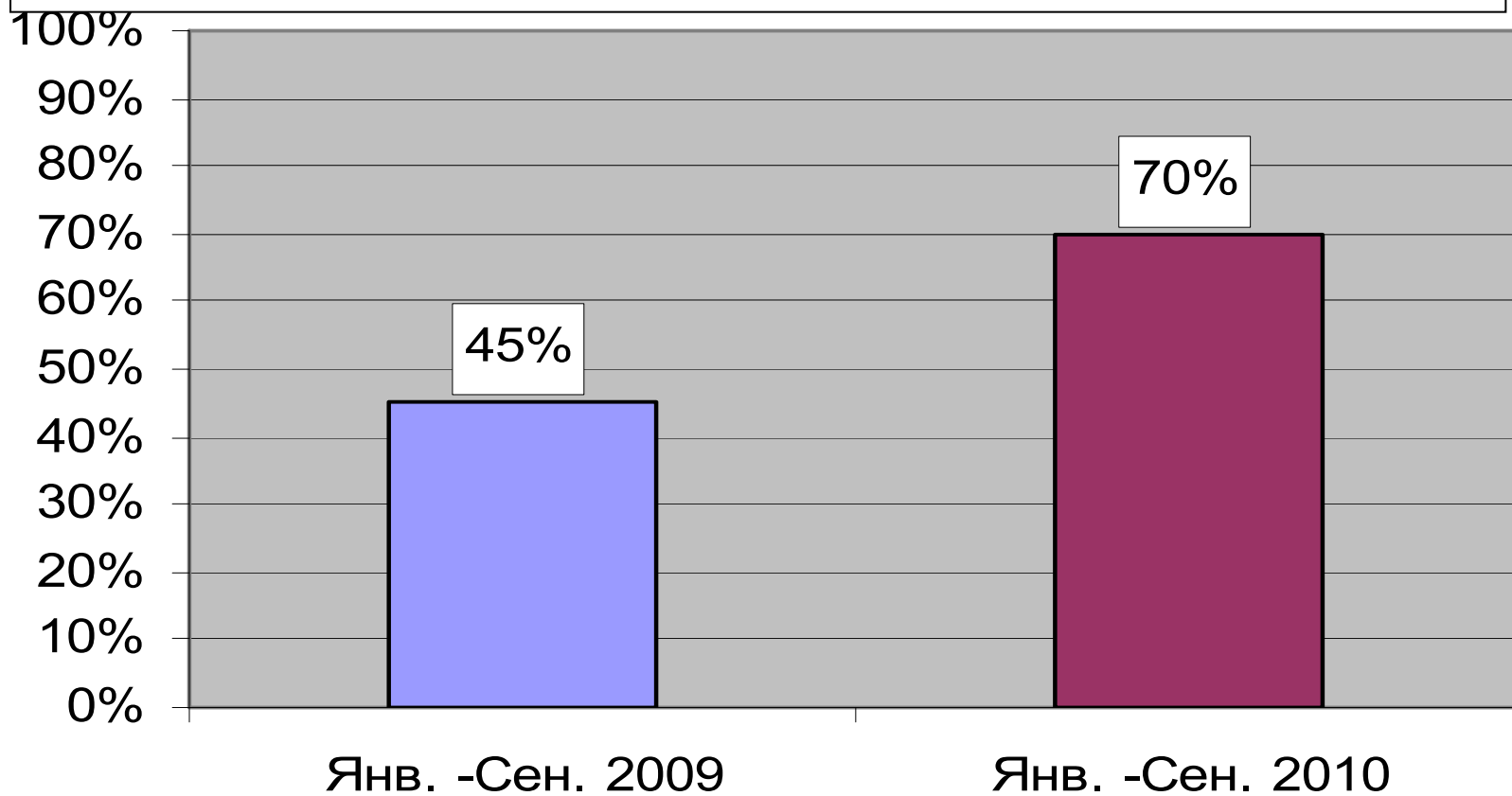
 **30%**

Данные МПС

- *Активная демпинговая политика заруб. типографий*
- *Использовании дешевых сортов бумаги.*



Загрузка журнально-газетных типографий Янв. – Сен. 2009/2010





Решение ФТС о приостановке действия пунктов «Флорентийского соглашения»



Повышение стоимости производства печатной
продукции в РФ

Усиление преференций для зарубежных
типографий

Приостановление переговоров о переводе печати
тиражей в Россию рядом ИД



Основное направление деятельности Московского Полиграфического Союза в 2010-2011 гг.

- Лоббирование снижения и последующего обнуления ввозных таможенных пошлин на основные сорта мелованной бумаги, используемых российскими издателями

**Для эффективной лоббистской работы
необходимо участие издателей!**



**Московский
Полиграфический
Союз**

www.printunion.ru

тел.: (495) 781-1010